

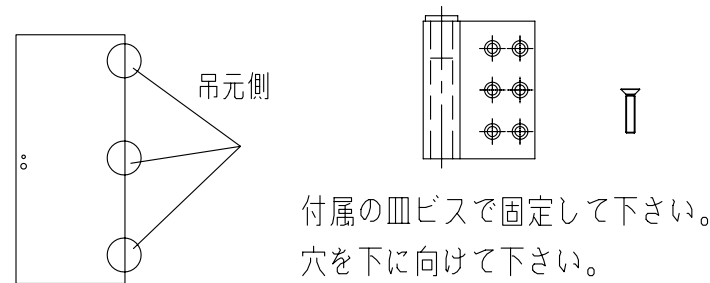
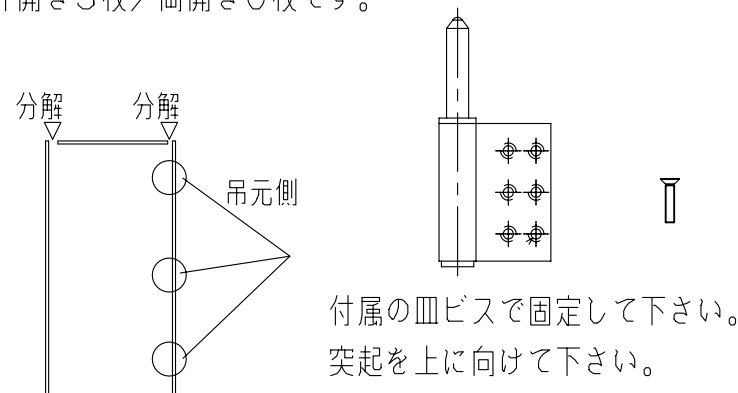
レディーメイドドア・組立説明書

必要な工具一覧

工程No	工程名	必要な工具
工程1	吊金具の取付け	#2+ドライバー
工程2	枠の組立	#2+ドライバー
工程3	枠の固定	溶接機
工程4	吊り込み	-
工程5	錠前の取付け	#2+ドライバー
工程6	床付けツボの取付け	φ18ドリル・接着剤
工程7	塗装	塗装用具一式

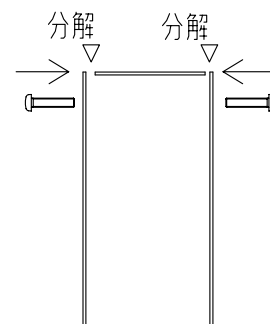
① 吊金具の取付け

扉と枠に吊金具を取付けて下さい。
片開き3枚/両開き6枚です。



② 枠の組立

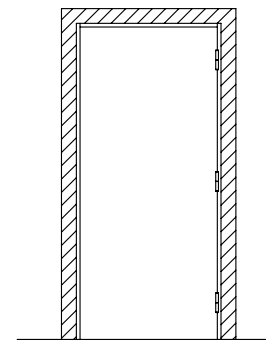
枠を組み立ててください。
たて枠裏側から、
付属のなべビスで固定して下さい。



③ 枠の固定

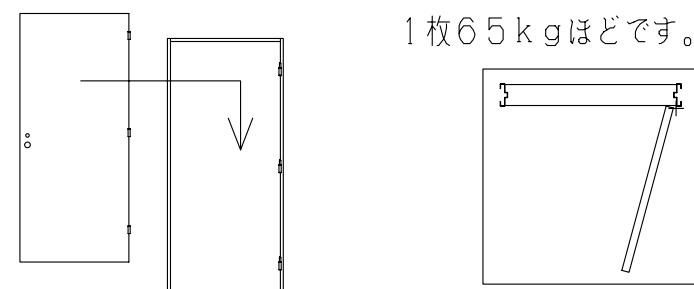
溶接にて躯体に固定して下さい。
倒れ・対角寸法に注意して下さい

アンカーピース同梱
サイズt=2.3-30×30 L=50



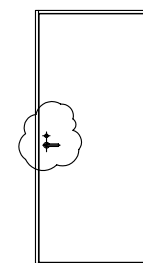
④ 吊り込み

扉を枠に吊り込みます。
いくらか開いた位置で吊り込んで下さい。
閉じた位置では扉が上枠に当たり吊れません。



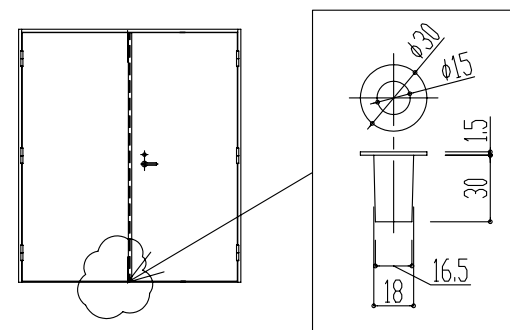
⑤ 錠前の取付け

錠前を取り付けて下さい。
錠前の箱に同封の説明書を確認して下さい。



⑥ 床付けツボの取付け(両開き)

扉下部のフランス落しをかける場合、
床付けツボを取付けて下さい。
上部のフランス落しのみ使用する場合は不要な工程です。



位置を確認し、
φ18 深さ35mmで
穴開け、接着剤にて固定
させて下さい。

⑦ 塗装

本製品は錆止め塗装(JIS K 5629)まで施しています。
必要な段階で仕上げ塗装を実施して下さい。

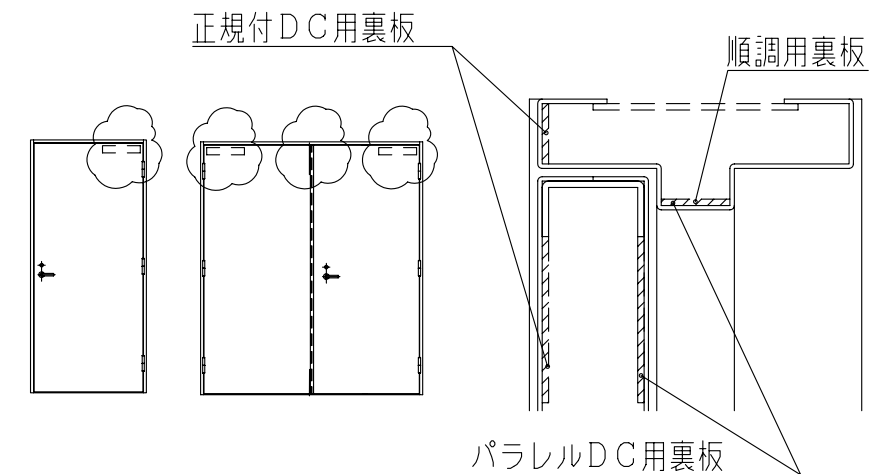
対応上塗塗料：SOP(合成樹脂調合ペイント)

⑧ その他

扉・枠には、露出型ドアクローザ(正規付/平行)および
露出型順位調整器用(両開きのみ取付け)の裏板(2.3mm)
を標準で取付けています。

これらの金物を取付ける際には、金物の取付け説明図を
ご確認の上、追加加工して下さい。

※裏板の位置は国内主要メーカーに対応



<お問合せ>

田中サッシュ工業(株)
レディーメイドドア担当
TEL:045-776-7301
FAX:045-776-7330
e-mail:rm-order@tanakasash.co.jp