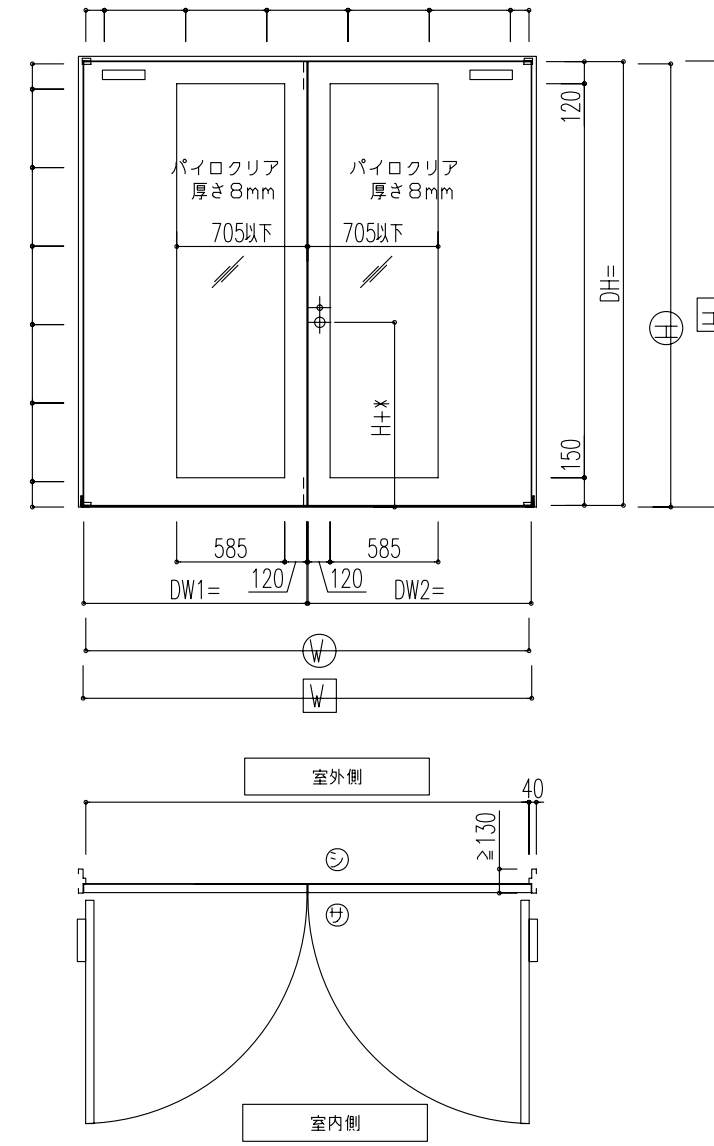
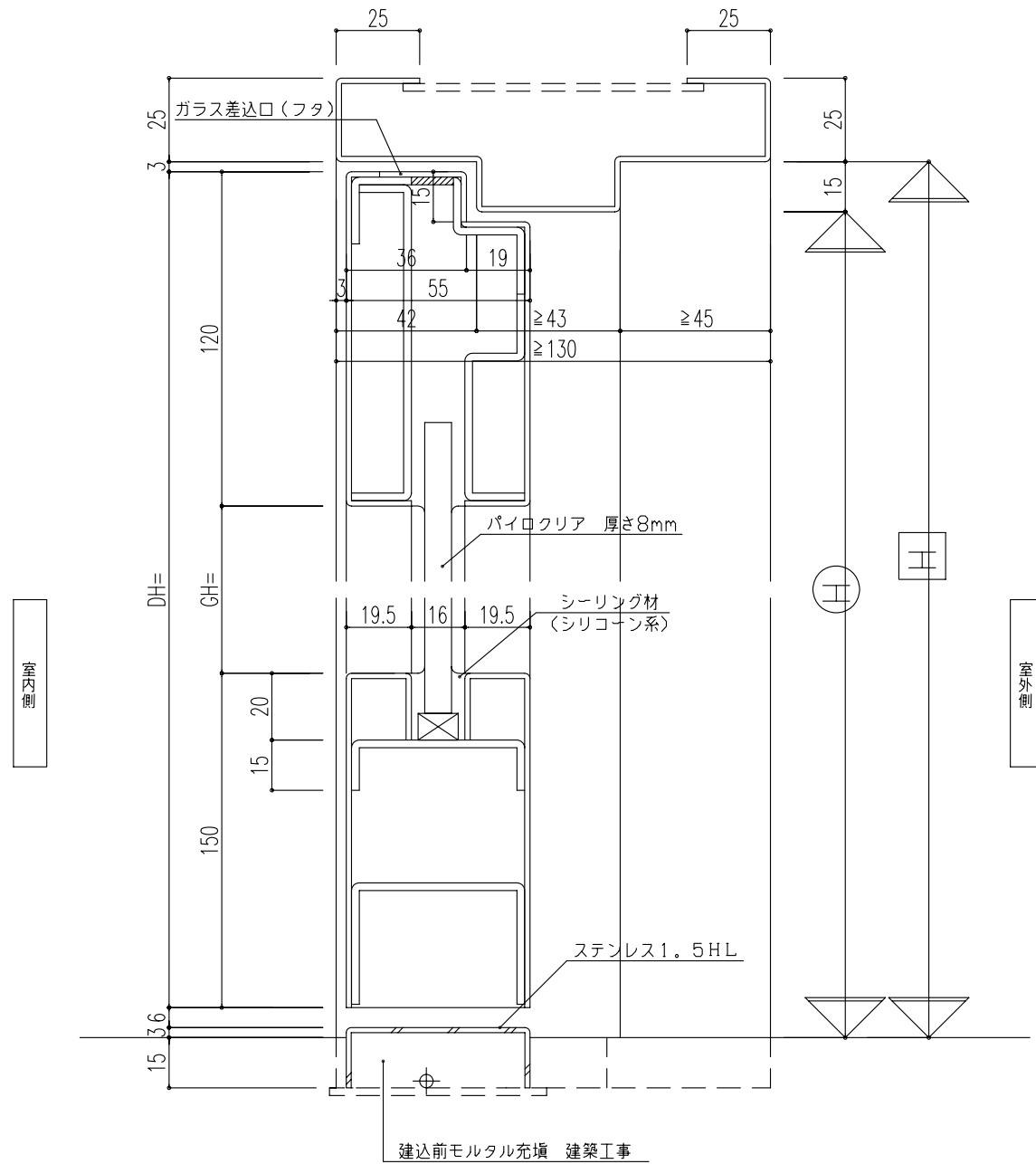


詳細は第	タナファイア			参照
特定防火設備	タナファイア			EA-0469
商品番号	DHP21			
枠形状	B-3-3	杵摺形状	A1	OP G06
符号	取付階			数量
* *F				左 右
*				0 1
品名	メーカー	型式	BS	数量 備考
PH	標準品	12C		2
DC		3番タイプ		1
DC		3番タイプ		1
鏡前				1
扉位調整器				1
自動フラッシュボルト	コール	KT-2U		1
歪み防止金具	標準品			4
フランス差し	中西	SUS-835MF		1 片側避難開口の場合
戸当りゴム	ホクショー	GA-14		2

※ 最小額寸法 GW=100
かつ、対角360以上

最小GW	最小GH
100	346
200	300



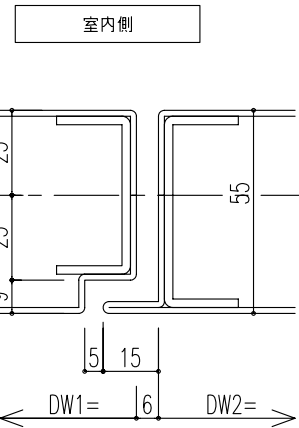
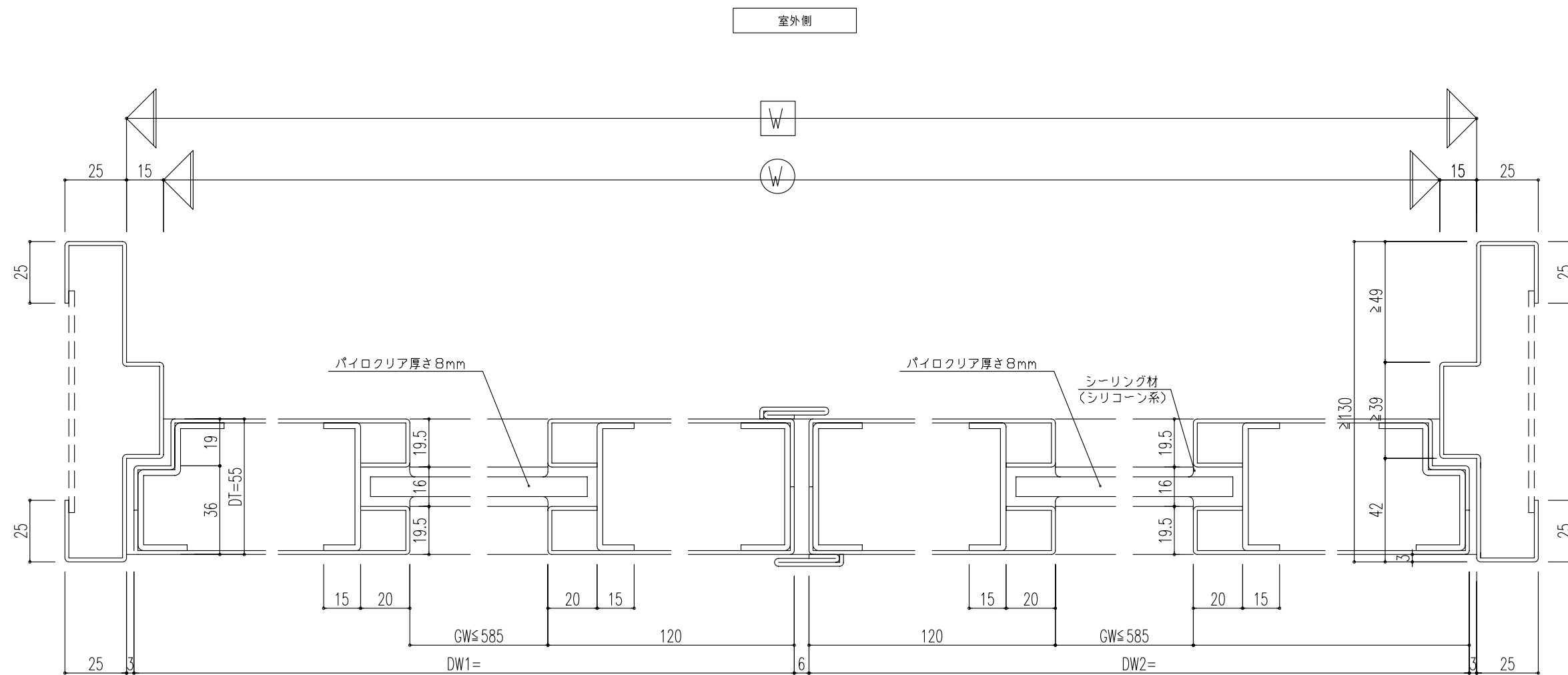
扉開口寸法	W 600~2400 H 600~2400
扉割振り	親扉 300~1200 子扉 300~1200
総開口寸法	W' 600~2400 H' 600~2400
枠外寸法	WW 2480以下 HH 2455以下
袖FIX幅	-
ランマFIX高さ	-
幕板高さ	-
枠見込み	130以上
上框見付	120以上
下框見付	150以上
縦框見付	120以上
額寸法	額幅 100~585 額高 100~2156

縮尺	A1 断面1/1 姿図1/20	特記事項	特記なき鋼板は1.6mm
	A2 A1の70%		力管は2.3mm
	A3 断面1/2 姿図1/40		額回りは2.3mm

訂	2019年04月10日 制定	設計監理	殿
改	2022年10月21日 制限表を追加		殿
		施工	

田中サッシ工業株式会社

図番	DHP21CU	工番	*	通No.
工事名	タナファイア P 両開き 湿式	承認	訂正	作図
図面名	タナファイア P 両開き 湿式	設計担当		図番
				DHP-01



縮尺	A1	断面1/1 姿図1/20
	A2	A1の70%
	A3	断面1/2 姿図1/40

特記事項	特記なき銅板は1.6mm 力骨は2.3mm 額回りは2.3mm
------	---------------------------------------

改訂	2019年04月10日 制定 2022年10月21日 制限表を追加
	年 月 日
	年 月 日
	年 月 日

設計監理	殿
施工	殿

図番	DHP21CU		工番	*		通
工事名	承認	訂正	作図	設計担当	No.	☑ DHP-01A 番
図面名 タテファイア P 両開き 湿式						